

TURVALISUS



KASUTUSMUGAVUS

ÕHUTUSAVAD
VARRUKATE ALL

ÕHUTUSAVAD ALASELJA
PIIRKONNAS

ELASTSED TRAKSID (KOMPLEKTIS)

HAAGIGA TASKU
ESMAABIKOMPLEKTI JAOKS

TÕMBLUKUGA TOLLIPULGA
TASKU PAREMAL SÄÄREL

TÕMBLUKUGA ÕHUTUSAVAD
SÄÄRE TAGAOSAL

HUSQVARNA TECH-KNEE

TÕMBLUKUGA TASKU
VASAKUL VARRUKAL

RINNATASKUD MOBIILTELEFONI
HOIUSTAMISEKS

HAAK VARRUKATE
OTSTES

REGULEERITAV
VÖÖKOHT

TÕMBLUKUGA TASKU
VASAKUL SÄÄREL

PUUKIDE JA LUME EEST
KAITSVAD RIHMAD

HAAGID PAELTE
KINNITAMISEKS

Husqvarna Technical Extreme jakk ja püksid on loodud pakkumaks erakordset liikuvust, ülimat mugavust ja paremaid tulemusi.

METSATÖÖLISE TÖÖÜLIKOND.

Metsatöölisena peate kogu päeva vältel olema tegus ja teie riided peavad sellele kaasa aitama. Nii nagu professionaalne sportlane, peate optimeerima oma jõudlust, ja nii nagu ärimees, soovite saavutada parimaid tulemusi.

Ettevõtlikele metsatöölisele pakub Husqvarna nelja kaitseriie tüüpi tooteseeria. Alustades Classic seeria funktsionaalsusest ning lõpetades meie kõige paindlikuma ja täiustatuma metsatööriie tüüpi tooteseeria Technical Extreme`iga.

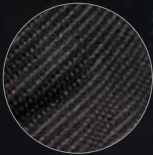
Classic seeriast ülespoole on iga järgnev tooteseeria kergem, liikuvam ja nutikamate funktsioonidega. Kuid olenemata sellest, millise tooteseeria valite, on kõige olulisem selle pakutav kaitse.

Järgmistelt lehekülgedelt leiate oma vajadustele vastava tööülikonna.

MATERJALIDE TUTVUSTUS

TEIE VALDKONNALE VALITUD MATERJALID.

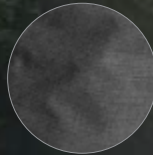
Kasutajale on mugavus suures osas tunne. Meie ülesanne on teada saada, kuidas see tunne tekib, kuidas seda saab parandada ja millised mugavustingimused on vajalikud igal üksikul juhul eraldi. Husqvarna kaitseriietuse materjalid on meie loodud või välja valitud ning seejärel läbinud paljud katsetused laboris ja metsas, et veenduda nende otstarbekuses.



CORDURA® REFLEX

Cordura® tähendab vastupidavust ilma mingite järeleandmisteta. Riie pakub kulumis- ja rebenemiskindlust, mida läheb vaja rõivaste kõige suurimat koormust saavates kohtades. Riidekangas olevad helkurniidid muudavad riided pimedates ja hämarates oludes hästi märgatavaks. Saadaval meie tooteseerias Technical Extreme.

335G/M². 100% POLÜAMIID.



CORDURA® CHECKERED

Cordura® tähendab vastupidavust ilma mingite järeleandmisteta. Riie pakub kulumis- ja rebenemiskindlust, mida läheb vaja rõivaste kõige suurimat koormust saavates kohtades. Kaitsekihiga kaetud tagaosa tõstab veekindlust. Saadaval meie tooteseerias Technical Extreme.

225 G/M². 100% POLÜAMIID.



FEATHER STRETCH

Meie kõige kergemat, kahes suunas venivat elastriiet kasutatakse rõivaste neis osades, kus on vaja tagada parim liikuvus. Riie pakub liikumisvabadust ja igakülgset mugavust. Saadaval meie tooteseerias Technical Extreme.

185 G/M². 66% POLÜESTER / 34% ELASTAAN.



LIGHT WEIGHT STRETCH

Meie kerge, 4-suunaline elastne stretšriie venib igas suunas. See õhku läbilaskev riie pakub seetõttu vajalikes piirkondades suurt liikuvust ja tagab maksimaalse mugavuse. Saadaval meie tooteseerias Technical Extreme.

190 G/M². 88% POLÜESTER (14% POLÜESTER COOLMAX®) / 12% ELASTAAN (LYCRA®).



ARAMIDE MÉLANGE

Komposiitmaterjal, kus on ühendatud hõõrdumiskindlad Kevlar®-kiud ja kulumiskindlad Cordura®-kiud, mis muudavad enim koormust saavad kohad vastupidavamaks. Saadaval meie tooteseerias Technical.

240 G/M². 45% CORDURA® / 30% POLÜAMIID / 25% KEVLAR®-ARAMIID.



COMFORTABLE STRETCH

4-suunaline elastriie, mis venib igas suunas. See õhku läbilaskev riie pakub seetõttu vajalikes piirkondades suurt liikuvust ja tagab mugava liikumise. Saadaval meie tooteseerias Technical.

235 G/M². 92% POLÜESTER / 8% LYCRA®.



CORDURA® HEAVY

Cordura® tähendab vastupidavust ilma mingite järeleandmisteta. Selle riide omadusteks on kõrge funktsionaalsus ja erakordne mugavus. Cordura® Heavy riiet kasutatakse rõivaste enim koormust saavates kohtades, nagu küünarnukid ja randmed. Riie on kaetud Teflon®-viimistlusega, mis aitab tõrjuda vett, õli ja mustust. Saadaval meie tooteseeriates Functional ja Technical.

220 G/M². 100% CORDURA®.



CORDURA® LIGHT

Cordura® tähendab vastupidavust ilma mingite järeleandmisteta. Selle riide omadusteks on kõrge funktsionaalsus ja erakordne mugavus. Saadaval meie tooteseerias Functional.

175 G/M². 100% CORDURA® POLÜAMIID.



MICRO POLYESTER

Micro Polyester on puhtast riidekiust pehme riie. See on rebenemis-, venituse- ja määrdumiskindel. Saadaval meie tooteseerias Functional.

190 G/M². 100% POLÜESTER.



WORKWEAR TWILL

Kootud pikeeriie on usaldusväärne tööriietuse materjal. See on väga vastupidav ning rebenemis-, venituse- ja määrdumiskindel. Saadaval meie tooteseerias Classic.

270 G/M². 65% POLÜESTER / 35% PUUVILL.



WORKWEAR TWILL SHINY

Kootud pikeeriie on usaldusväärne tööriietuse materjal. See on väga vastupidav ning rebenemis-, venituse- ja määrdumiskindel. Riidekangas olev särav kedrus loob meeldiva välisilme. Saadaval meie tooteseerias Classic.

240 G/M². 70% POLÜESTER / 30% PUUVILL.

MAKSIMAALNE KA TOIMIMIST

TECHNICAL EXTREME

TECHNICAL



KAITSE OLENEMATA ASANDIST.

FUNCTIONAL

CLASSIC

Iga tööga kaasnevad erinevad nõuded. Meie kaitseriietuse valikus on arvestatud iga liiki tööga. Laiast kaitseriietuse valikust leiateg riided, mis pakuvad disaini ja materjalide vallas viimaseid uuendusi ning tagavad teile töö tegemiseks vajaliku kaitse ja mugavuse.

CLASSIC

Usaldusväärne, riideseeria kodukasutajale. Kaitseomadused võimaldavad teil enesekindlalt töötada.

SIRGE
LÕIGE

PEAMISED OMADUSED

TUGEVDATUD ALUMINE SÄÄRE SISEOSA

Pükste sees oleva kaitsepadjandi alumine osa on tugevdatud, et hoida sae kaitsepadjandit kulumise eest ning suurendada vastupidavust.

TÄIELIKULT KAETUD SAE KAITSEPADJAND

Sae kaitsepadjand on täielikult kaetud, et saepuru ei vähendaks kiukihtide efektiivsust.

ÕHUTUS TURJAPIIRKONNAS JA SÄÄRE TAGAOSAS

Lahtine turjapiirkond jaki seljaosas ja tõmblukuga õhutusavad püksisäärtel tagaosas aitavad teil töötamise ajal hoida mõnusat temperatuuri.

TÕMBLUKUGA TASKUD

Selleks et pääseksite oma asjadele hõlpsalt juurde, on jakil kaks tõmblukuga esitaskut ning rinnatasku.



TOOTE TUTVUSTUS



METSATÖÖJAKK,
CLASSIC



METSATÖÖJAKK,
CLASSIC, HIGHVIZ



VÄRVLIGA/
TRAKSIDEGA
KAITSEPÜKSID,
CLASSIC



KAITSEPÜKSID,
CLASSIC



KAITSVAD
PÜKSISÄÄRED,
CLASSIC

FUNCTIONAL

Nutikas, vastupidav ja sobib ideaalselt osalise tööajaga metsatöodel. Sirge, regular lõige. Head õhutusomadused ja kasutuslihtsus võimaldavad teil end vabalt liigutada ja keskenduda tööle.

PEAMISED OMADUSED

TUGEVDATUD ALUMINE SÄÄRE SISEOSA

Pükste sees oleva kaitsepadjandi alumine osa on tugevdatud, et hoida sae kaitsepadjandit kulumise eest ning suurendada vastupidavust.

TUGEVDATUD KARMIKS KASUTAMISEKS

Jaki küünarnüki- ja randmepiirkond ning pükste eesmine ja alumine osa on valmistatud Cordurast, et need peaksid vastu karmile kasutamisele.

ÕHUTUS TURJAPIIRKONNAS, VARRUKATE ALL JA SÄÄRTE TAGAOSAS

Avad turjapiirkonnas tagavad hea õhutuse. Tõmbelukud kaenla all ja säärtel võimaldavad teil soovikohaselt õhutus reguleerida.

TÄIUSLIKULT SOBIVAKS KOHANDATAV

Riietel on elastsed krookpaelad vöökohas ja jaki alaosas, võimaldades teil oma varustus täiuslikult sobivaks kohandada.

TOOTE TUTVUSTUS



METSATÖÖ-
JAKK,
FUNCTIONAL



VÄRVLIGA/
TRAKSIDEGA
KAITSEPÜKSID,
FUNCTIONAL



KAITSEPÜKSID,
FUNCTIONAL, 2.
KLASS



SIRGE
LÕIGE

MICRO
POLYESTER

MICRO
POLYESTER

CORDURA®
HEAVY

CORDURA®
LIGHT

CORDURA®
HEAVY

TECHNICAL

Seatud ülesande jaoks optimeeritud, täpselt sobitatud ja läbimõeldult valmistatud täisajaga metsatööde jaoks. Hea liikuvusega, vastupidavad ja nutika õhutusega riided muudavad pikad töötunnid kergemaks.

PEAMISED OMADUSED

EELPAINUTATUD VARRUKAD JA PÕLVEKOHAD

Eelpainutatud küünarnuki- ja põlvekohad tagavad maksimaalse liikuvuse ning ei tee ohutuse arvelt järeleandmisi.

TUGEVDATUD VAJALIKES KOHTADES

Põlve-, küünarnuki-, pahkluu- ja randmekohad on kõik tugevdatud, et pidada vastu karmile kasutamisele ning muuta riided vastupidavamaks.

ÕHUTUS TURJAPIIRKONNAS, SELJA ALAOSAS, VARRUKATE ALL JA SÄÄRTE TAGAOSAS

Avad turjapiirkonnas ja seljal tagavad hea õhutuse. Tõmbelukud kaenla all ja säärtel võimaldavad teil soovikohaselt reguleerida õhutust.

MUGAVALT VENIV

Vajalikes kohtades on meie riided valmistatud venivast kangast, mis lubab teil end vabalt, ohutult ja mugavalt liigutada.

TÄIUSLIKULT SOBIVAKS KOHANDATAV

Riietel on elastsed krookpaelad vöökohas ja jaki alaosas, võimaldades teil oma varustus täiuslikult sobivaks kohandada.

KÄEPÄRASED TASKUD

Jakil on kaks rinnataskut ja eraldi tasku esmaabitarvete jaoks. Pükstel on kaks esitaskut, kaks tagataskut, sääretasku ja topelttasku tollilpulga jaoks.

TOOTE TUTVUSTUS



METSATÖÖJAKK,
TECHNICAL



METSATÖÖJAKK,
TECHNICAL, VENT



METSATÖÖJAKK,
TECHNICAL,
ARBORIST



METSATÖÖJAKK,
TECHNICAL, HIGHVIZ



VÄRVLIGA/
TRAKSIDEGA
KAITSEPÜKSID,
TECHNICAL



KAITSEPÜKSID,
TECHNICAL,
ROBUST



KAITSEPÜKSID,
TECHNICAL C



KITSAS
LÕIGE

COMFORTABLE
STRETCH

ARAMIDE
MÉLANGE

CORDURA®
HEAVY

COMFORTABLE
STRETCH

ARAMIDE
MÉLANGE

CORDURA®
HEAVY

TECHNICAL EXTREME

Stiil, sobivus ja sooritusvõime on viidud äärmuseni. Ülim mugavus, liikuvus ja soojusregulatsioon võimaldavad teil olenemata tingimustest igasugust tööd teha.

PEAMISED OMADUSED

HUSQVARNA TECH-KNEE

Tech-Knee tagab suurepärase saekaitse tänu täiendavatele kiikihtidele. See suurendab ohutust, eriti olukordades, mil püksid on tihedalt põlve ümber. Veekindel põlvevooder hoiab põlved märjal pinnasel kuivana.

EELPAINUTATUD VARRUKAD JA PÕLVEKOHAD

Eelvorminguga küünarnuki- ja põlvekohad tagavad maksimaalse liikuvuse ning ei tee ohutuse arvelt järeleandmisi.

REGULEERITAV VÖÖOSA

Elastsed krookpaelad vöökohas võimaldavad teil reguleerida oma varustust täiuslikult sobivaks.

KINNITUSHAAK SÄÄRTE OTSTES

Kinnitage püksisääre siseküljel olev haak saapapaelte külge, et hoida neid kindlalt kinnitatuna.

TRAKSID KOMPLEKTIS

Pükstega on kaasas kvaliteetsed traksid, et püksid püsiksid kogu päeva jooksul ohutult ja mugavalt paigal.

ÕHUTUS TURJAPIIRKONNAS, SELJA ALAOSAS, VARRUKATE ALL JA SÄÄRTE TAGAOSAS

Avad turjapiirkonnas ja seljal paremaks õhutuseks. Tõmblukud kaenla all ja säärtel võimaldavad teil soovikohaselt reguleerida õhu voolu.

TÄIUSLIKULT SOBIVAKS KOHANDATAV

Pükstel on pahlkluurihm ning elastsed krookpaelad vöökohas ja jaki alumisel äärel, võimaldades teil kohandada oma varustust täiuslikult sobivaks.

TASKUD MOBIILTELEFONI JAOKS

Rinnataskutel on polsterdatud vooder mobiiltelefoni jaoks, et see oleks kogu aeg hästi kaitstud ning käeulatuses.

KÄEPÄRASED TASKUD

Jakil on kaks rinnataskut, üks varrukatasku ja eraldi tasku esmaabitarvete jaoks. Pükstel on kaks esitaskut, kaks tagataskut, sääretasku ja tasku mõõtjoolaua jaoks.

TOOTE TUTVUSTUS



METSATÖÖJAKK
TECHNICAL EXTREME



KAITSEPÜKSID, TECHNICAL
EXTREME



SUURUSTE JUHEND

LEIDKE OMA SUURUS

Sõltuvalt ostetavast mudelist, sobivad riided teie kehale erinevalt. Seeriad Classic ja Functional on sirge lõikega, Technical on kitsa lõikega ja Technical Extreme on kehasse töödeldud lõikega. Õige suuruse leidmiseks võrrelge oma kehamõõte allpool toodud juhendiga. Soovitame riideid enne ostmist alati selga proovida.

METSATÖÖJAKID / STANDARDSUURUSED

SUURUS	S	M	L	XL	XXL
RINNA ÜMB.	92-100	100-108	108-116	116-124	124-128

METSATÖÖJAKID / NAISTE SUURUSED

SUURUS	XS	S	M
RINNA ÜMB.	80-86	86-92	92-100

Saadaval tootesarjas Technical Extreme.

VÄRVLIGA KAITSEPÜKSID

SUURUSED	44	46/48	50/52	54/56	58/60	62/64
	XS	S	M	L	XL	XXL
PIKKUS	170-176	170-176	176-182	176-182	182-188	188-194
VÖÖ	79	82/85	88/91	94/97	100/103	106/109
SISESÄÄR	79	80/80	81/81	82/82	83/83	84/84
PIKEM S. ¹		S +7 cm	M +7 cm	L +7 cm	XL +7 cm	
PIKKUS		175-181	181-187	181-187	187-193	
VÖÖ		82-85	88-91	94-97	100-103	
SISESÄÄR		87	88	89	90	

¹ 7 cm pikem mudel. Saadaval tooteseeria Technical värvliga pükste valikus.

² 7 cm lühem mudel. Saadaval tooteseeria Technical traksidena pükste valikus.

TRAKSIDEGA KAITSEPÜKSID

	44	46/48	50/52	54/56	58/60	62/64
	XS	S	M	L	XL	XXL
	170-176	170-176	176-182	176-182	182-188	188-194
	82	86/90	94/98	102/106	110/114	118/122
	79	80/80	81/81	82/82	83/83	84/84
LÜHEM S. ²		S -7 cm	M -7 cm	L -7 cm	XL -7 cm	
		165-171	171-177	171-177	177-183	
		86-90	94-98	102-106	110-114	
		67	68	69	70	

Tooteseeria Technical värvliga pükste puhul on saadaval pikema sääreosaga suurused ja tooteseeria Technical traksidena pükste puhul on saadaval lühema sääreosaga suurused. Üldiselt on Husqvarna traksidena püksid laiemal lõikega kui värviliga püksid.

RINNAÜBERMÕÖT

VÖÖÜBERMÕÖT

PIKKUS

SÄÄRE
SISEPIKKUS

NB! Kõik mõõdud on kehämõõdud, v.a. sisesääre pikkus, mis on pükstelt mõõdetud. Kui kavatsete rõiva all kanda ka aluskihti, tuleb seda ka kanda ka mõõtmisel. Rinnaübermõõt: mõõdetakse rinna kõige laiemast kohast. Pikkus: pealaest jalatallani. Vööübermõõt: mõõdetakse vöökohta ümbert. Sisesääre pikkus: mõõdetakse jalgevahest kuni soovitud pikkuseni. Kõik mõõdud on sentimeetrites.



PUHTAD RIIDED ON OHUTUD RIIDED.

Teie kaitseriietus puutub regulaarselt kokku higi ja õliga. Need ained võivad tungida läbi kaitsekihi ja nõrgendada selle toimet.

Seepärast tuleb riideid pesta regulaarselt ja vastavalt sildil toodud juhistele. Tugevalt määrduvad riideid tuleb pesta esimesel võimalusel pärast kasutamist.

PESEMISJUHISED



Peske rõivast regulaarselt vastavalt rõiva seespool oleval sildil toodud juhistele.



Masinpesu. Temperatuuri leiata rõiva seespool olevalt sildilt.



Pärast pesemist ja enne kuivatamist tuleb rõivas vormi venitada. Kuivatage aeglaselt õhu käes.



Ärge pöörake kaitseriietust pesemiseks pahupidi. Valgendamine, keemiline puhastus ja trummelkuivatus on samuti keelatud. Triikige madalal temperatuuril.



Puhastage rõivas viivitamatult, kui sellele on sattunud bensiini, õli, määret või muid tuleohtlikke aineid. Süttimisoht!



Hoidke rõivast teravate esemete, hapete, õlide, lahustite, kütuste ja looma väljaheidete eest.



TERVED RIIDED ON OHUTUD RIIDED

Lisaks kaitseriie pesemisele ja puhastamisele tuleb veel kontrollida riie tugevalt kulunud piirkondi, kahjustusi ja kanga rebendeid. Kaitseomadused võivad oluliselt halveneda, kui purunenud kohti pole korralikult parandatud. Järgige alltoodud juhiseid ja kahtluste korral pidage alati nõu edasimüüjaga.

PARANDUSJUHISED



Pealismaterjali parandamisel ei tohi ömmelda kaitsematerjalist osa, sest see võib kaitseomadusi halvendada.



Kahjustatud pealismaterjal tuleb kohe parandada, et vältida kaitsematerjali kahjustumist.



Rõivas tuleb kasutuselt kõrvaldada ja utiliseerida, kui kaitsematerjal on kahjustada saanud, seda on valesti pestud või selle algset kuju on muudetud.

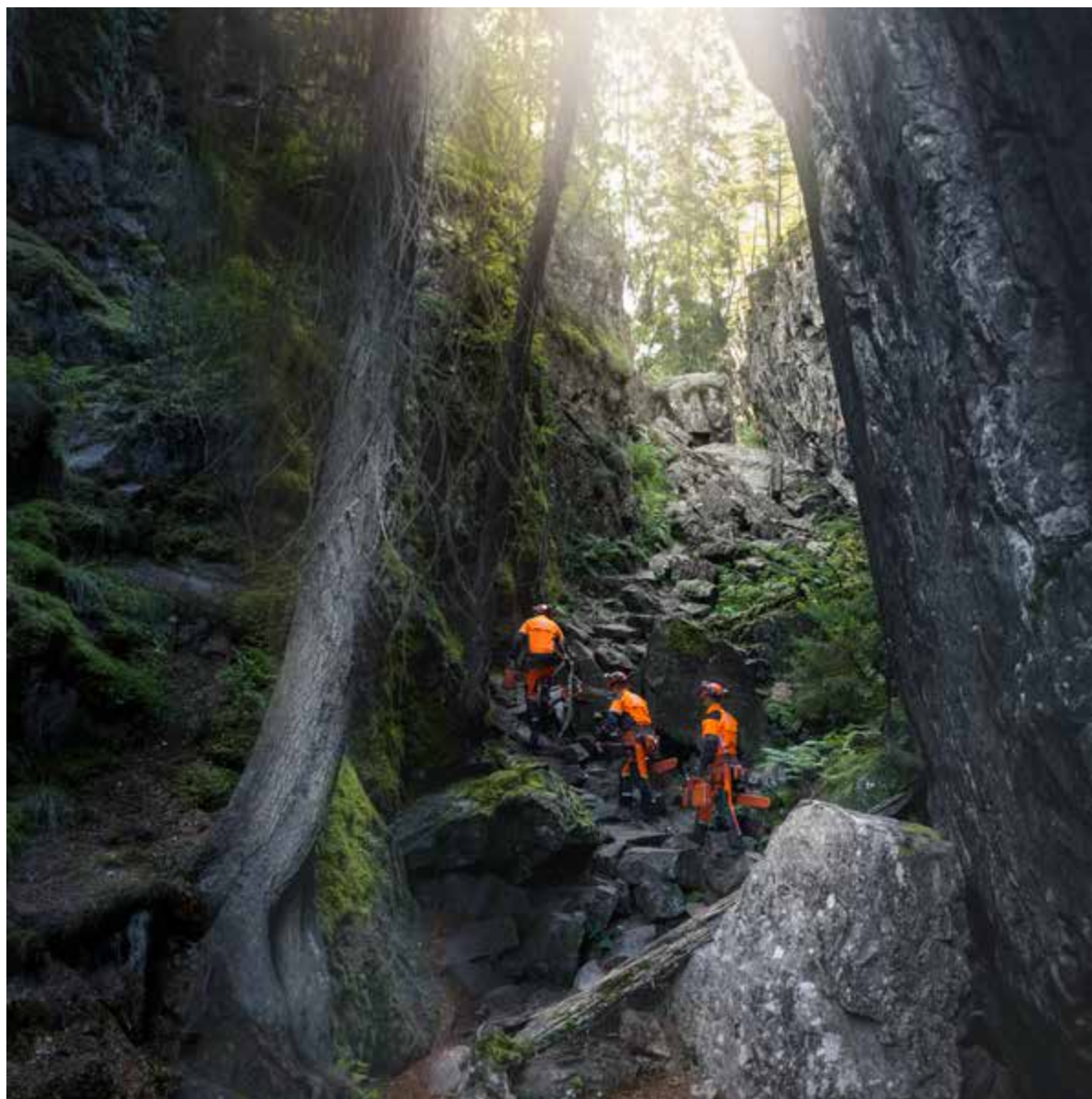


Parandamisel ei tohi kasutada liimi, sest see võib kaitsematerjali mõjutada ja selle kaitseomadusi halvendada.



Selle rõiva kandmisel tuleb kettsaagi ikkagi ettevaatlikult kasutada ja see ei taga täielikku kaitset.

Lõikekindlad rõivad ja materjalid vananevad teatud määral. Professionaalsete metsatöötajate jaoks on maksimaalne kasutusaeg umbes 12 kuud. Mitteprofessionaalse või harvema kasutamise korral võib rõivaid kanda kuni 5 aastat.



Puude langetamine on ainult üks metsatöölise igapäevastest väljakutsetest. Töökohta jõudmiseks tuleb sageli ületada mitmesuguseid takistusi. Läbi võsa ja vee ning üle kivide ja

kallakute liikumisel on vaja ronida, hüpata ning end venitada ja väänata.

Nendel hetkedel peab kaitseriietus pakkuma enamat kui ainult kaitset. See peab

järgima teie liigutusi ja olema võimalikult kerge ning kohanema külma, sooja ja teie enda kehatemperatuuriga.

Ning see peab olema mugav igas olukorras ja igal pool.

VAADAKE, KUIDAS NUTIKAMALT TÖÖTADA AADRESSIL HUSQVARNA.EE